



Membros da CPA:

Coordenadora Geral: Prof.^a Rita de Cássia Del Bianco

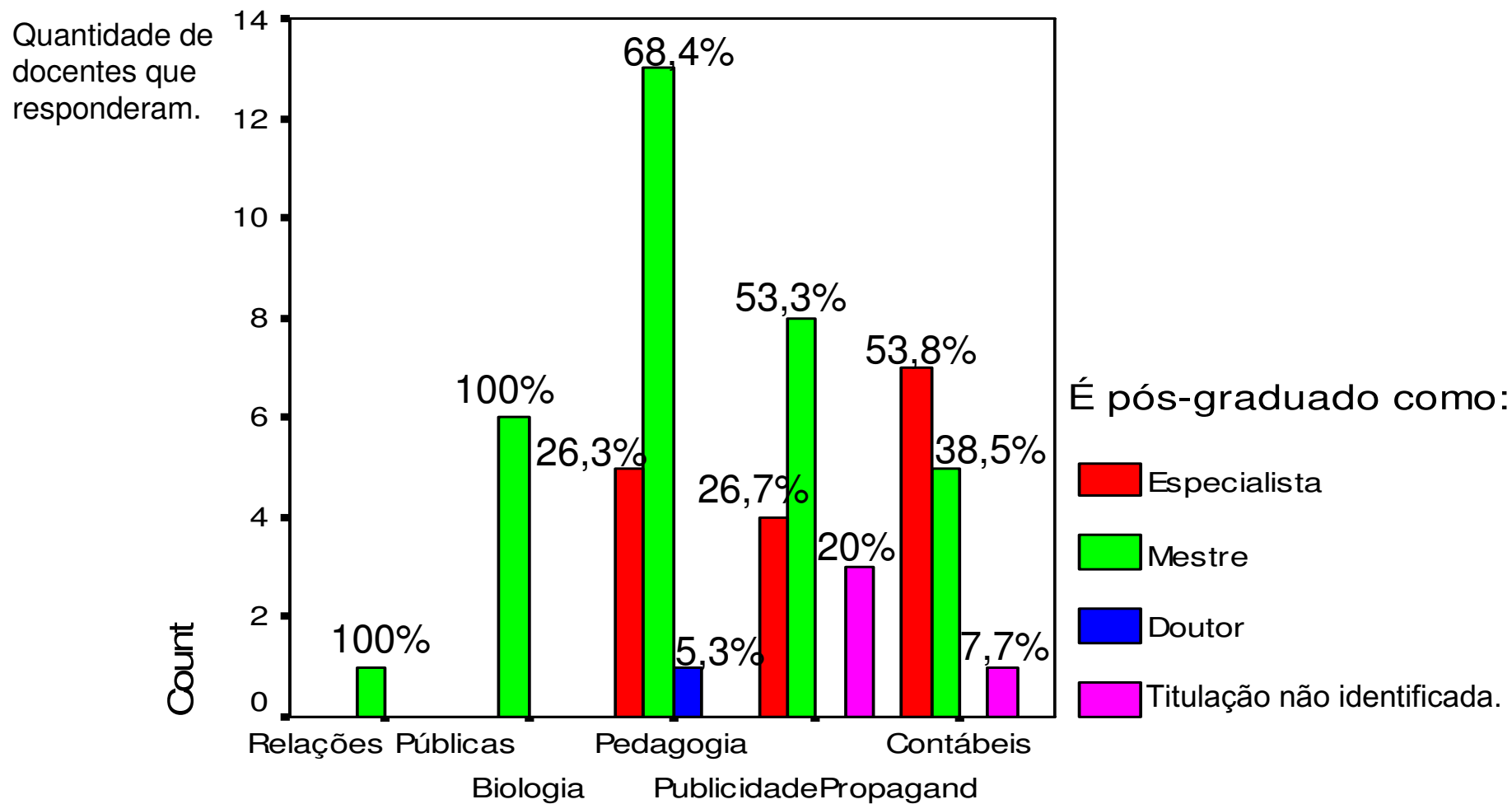
Prof. Antônio Evaldo

Prof.^a Renata Luiza da Costa

Avaliação Institucional Identificada do Corpo Docente - 2006

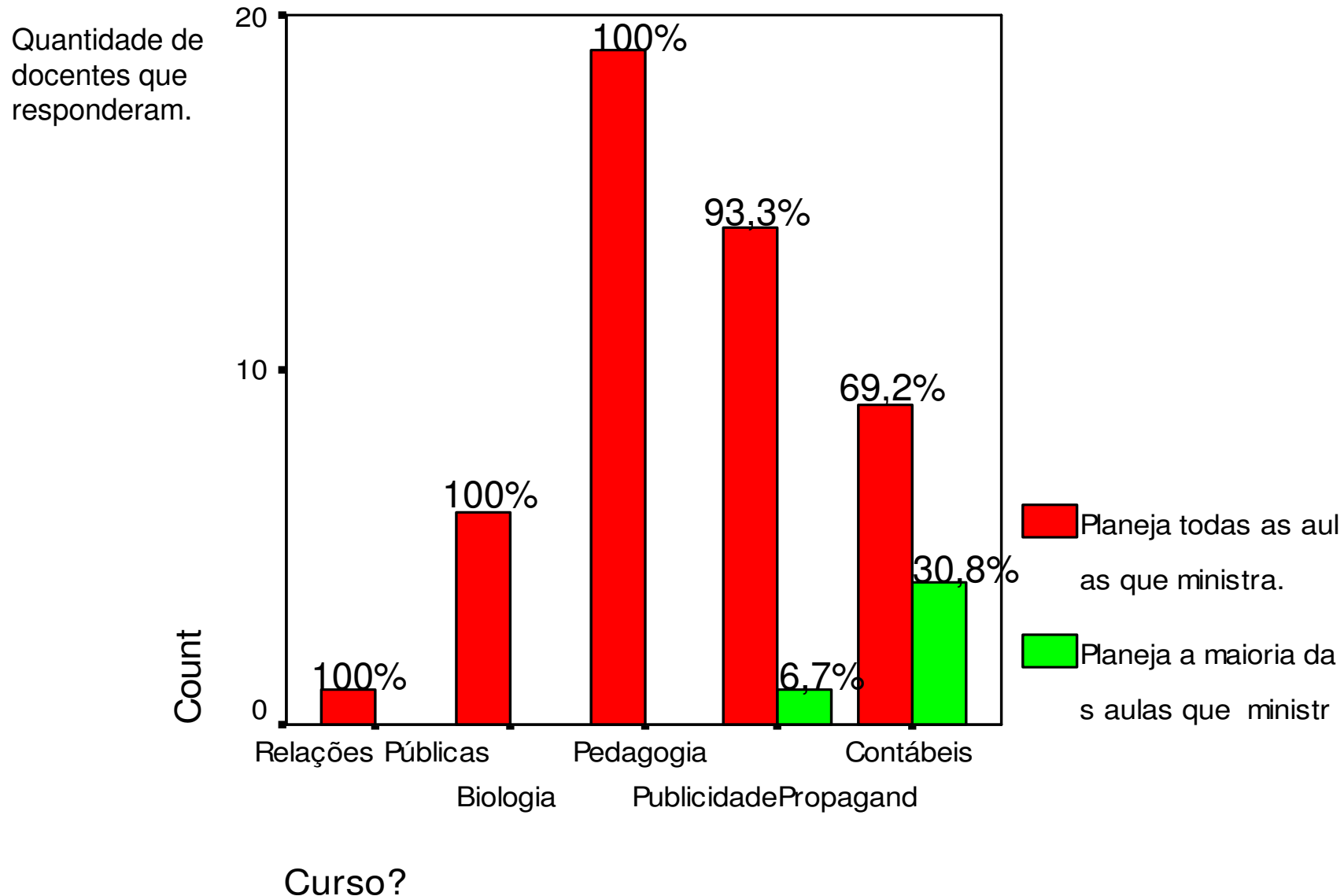
Professores que responderam esta avaliação: 54.

O professor é pós-graduado como:



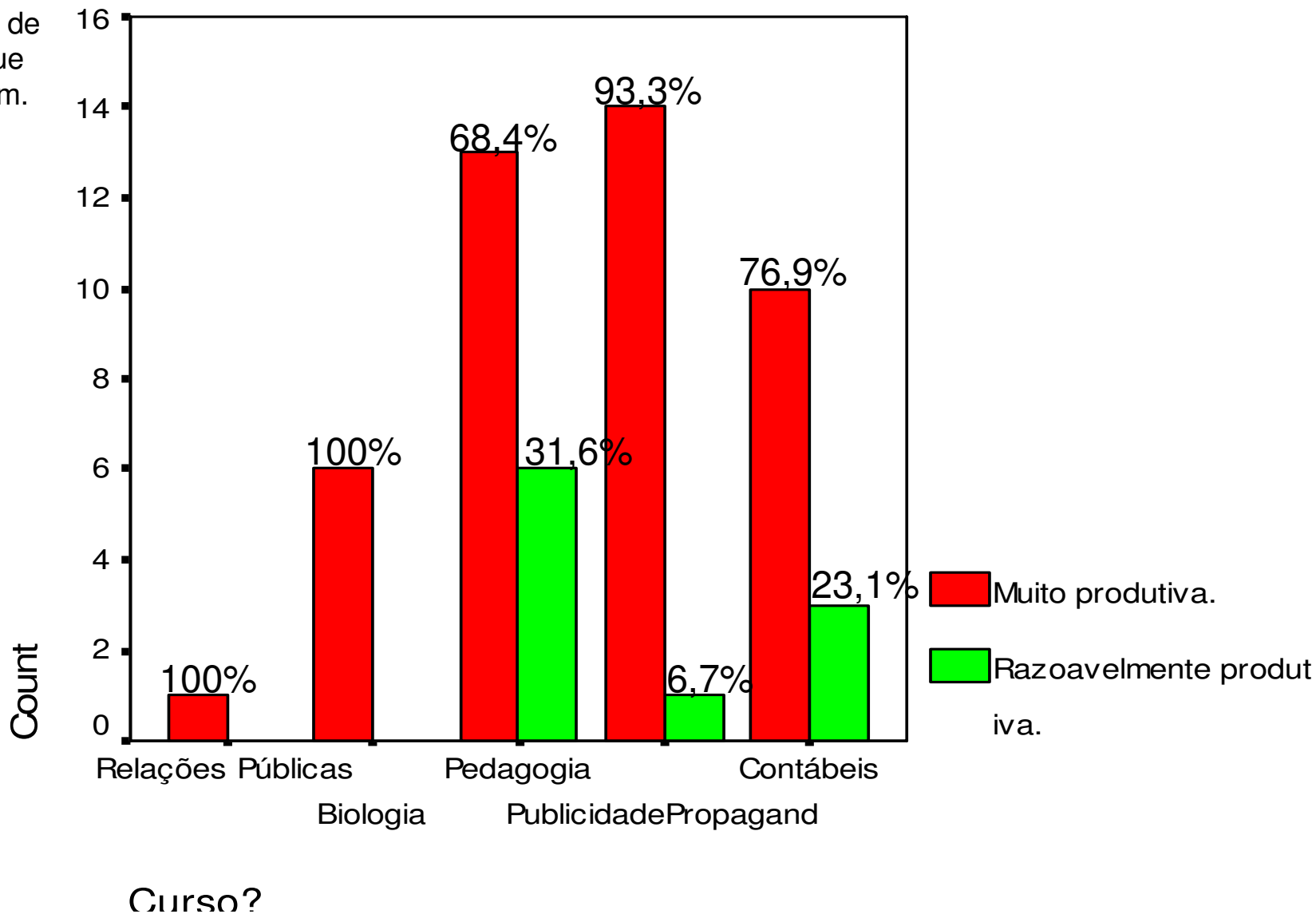
Curso?

Em sua própria avaliação, você:

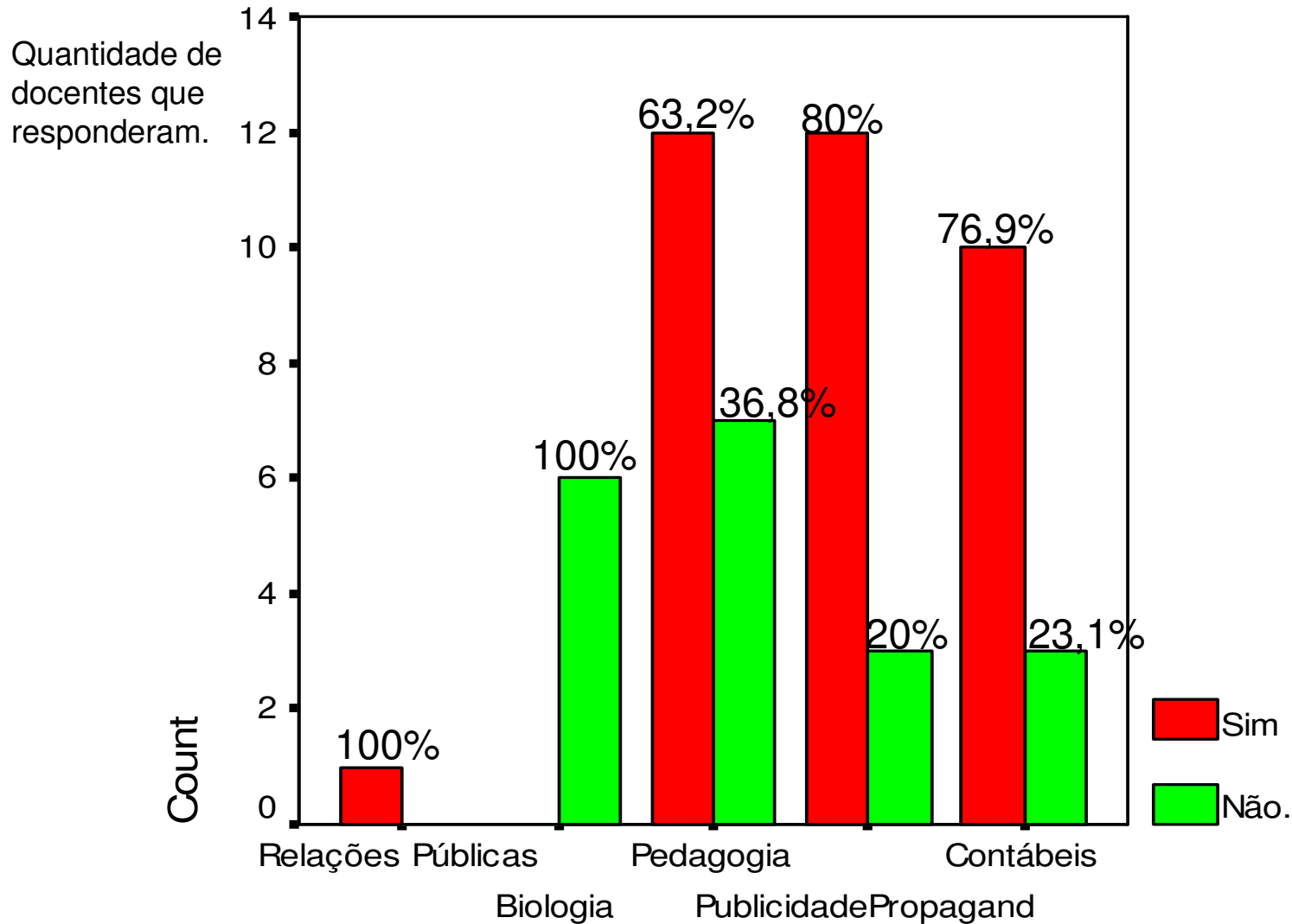


Em sua própria avaliação, sua relação com os alunos é:

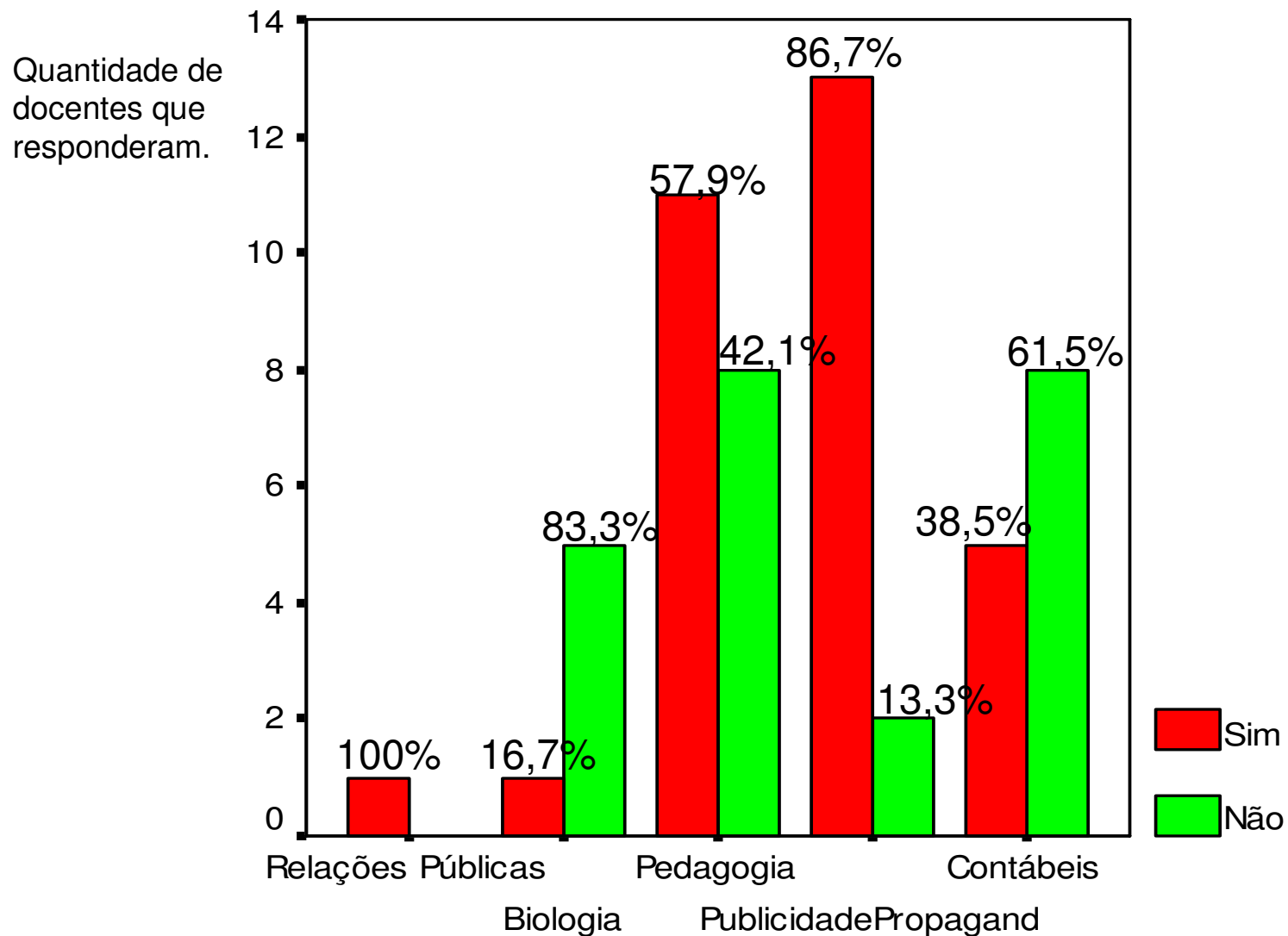
Quantidade de docentes que responderam.



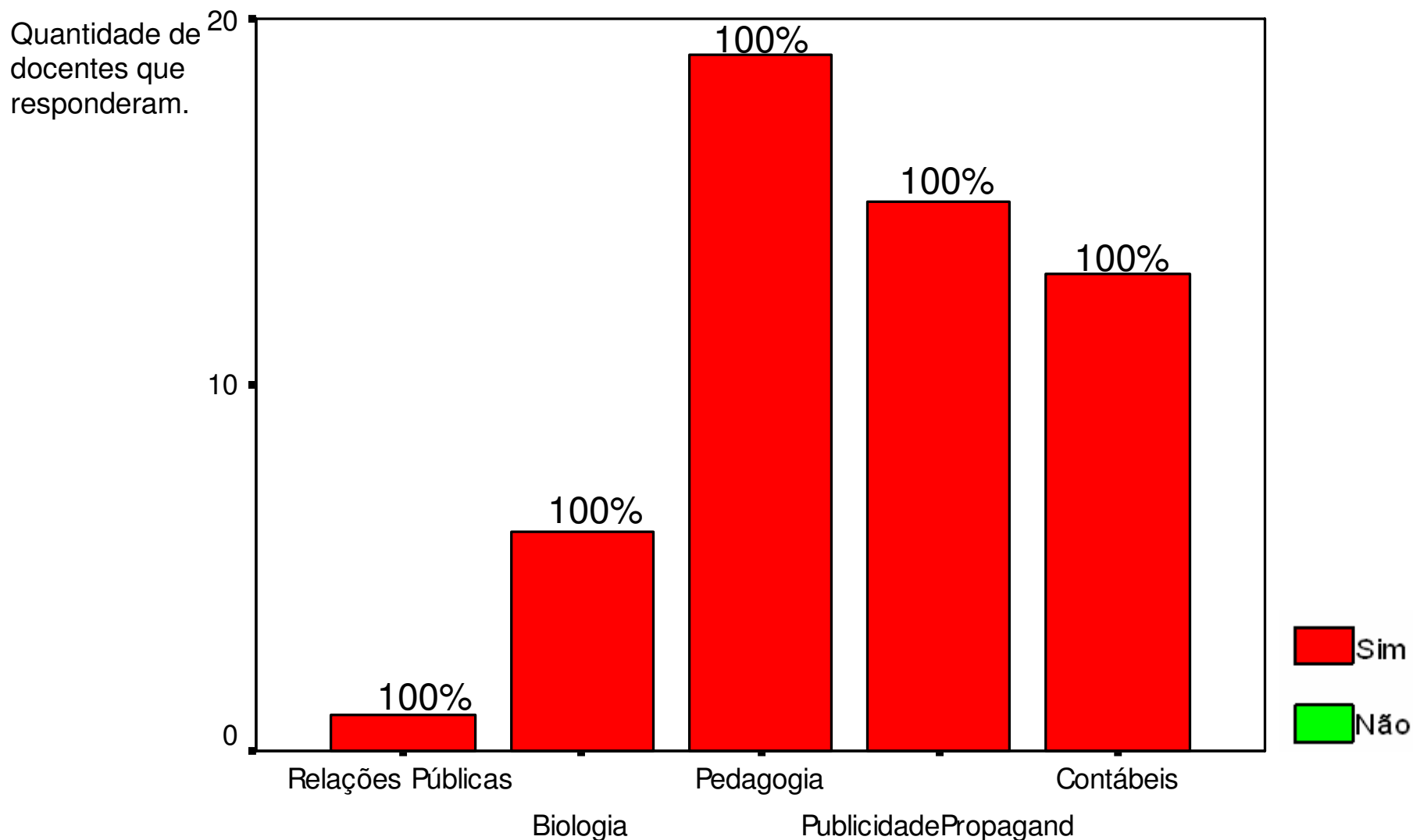
Você conhece as políticas da instituição para participação dos alunos em eventos?



Você considera que ocorre divulgação dos trabalhos e produções dos alunos?



Você considera que o curso está evoluindo em função das diversas formas de auto-avaliação?



No curso ocorre a discussão entre professores e coordenação sobre dimensionamento das cargas horárias das disciplinas?

