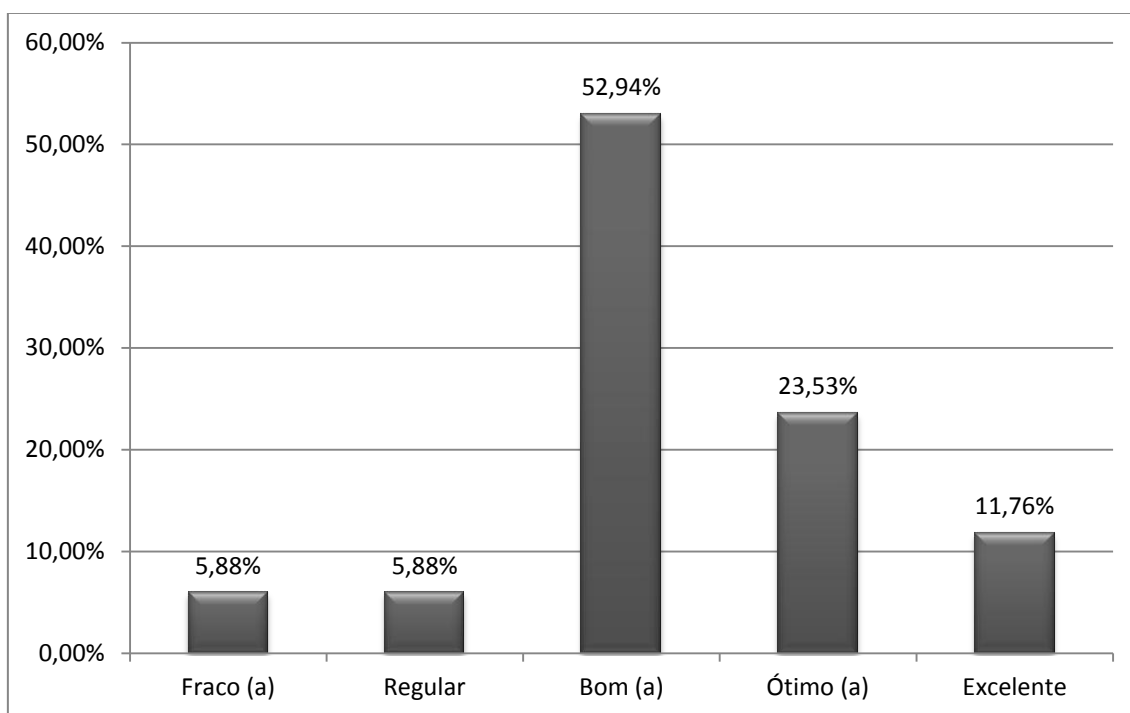


## REPRESENTAÇÃO GRÁFICA DOS RESULTADOS DA AVALIAÇÃO INSTITUCIONAL DE 2012 POR CURSO DE GRADUAÇÃO

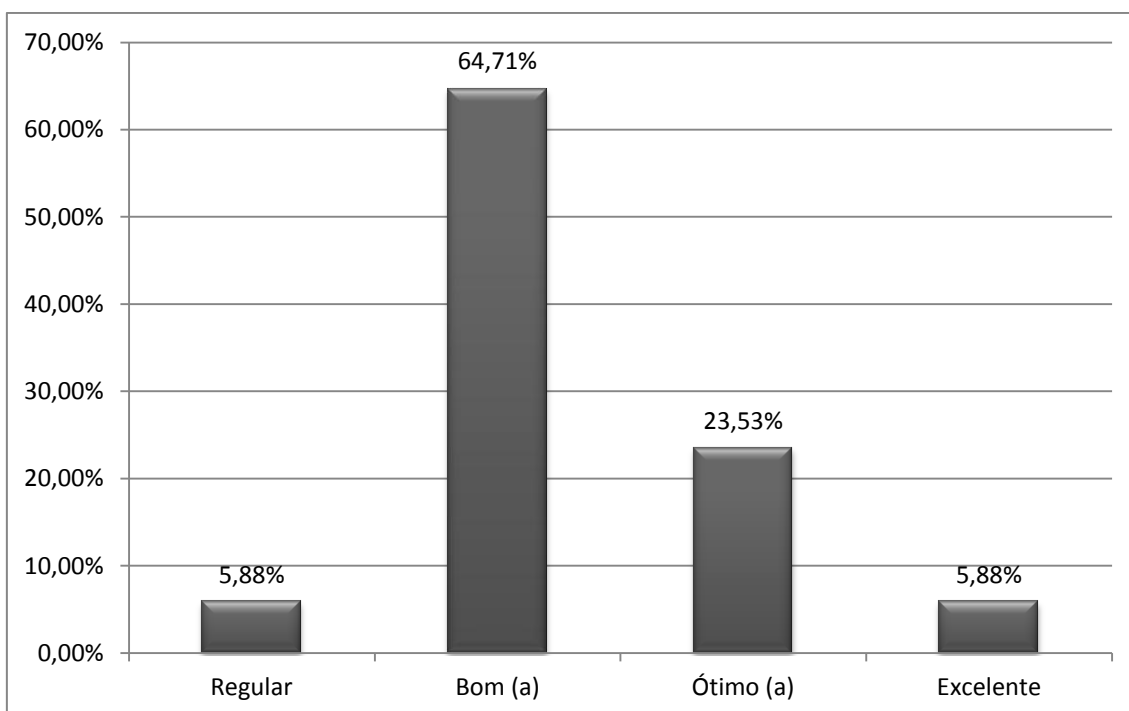
### EDUCAÇÃO FÍSICA – LICENCIATURA (Unidade Bueno)

**FIGURA 1 – Como você avalia o planejamento das aulas de seus professores?**



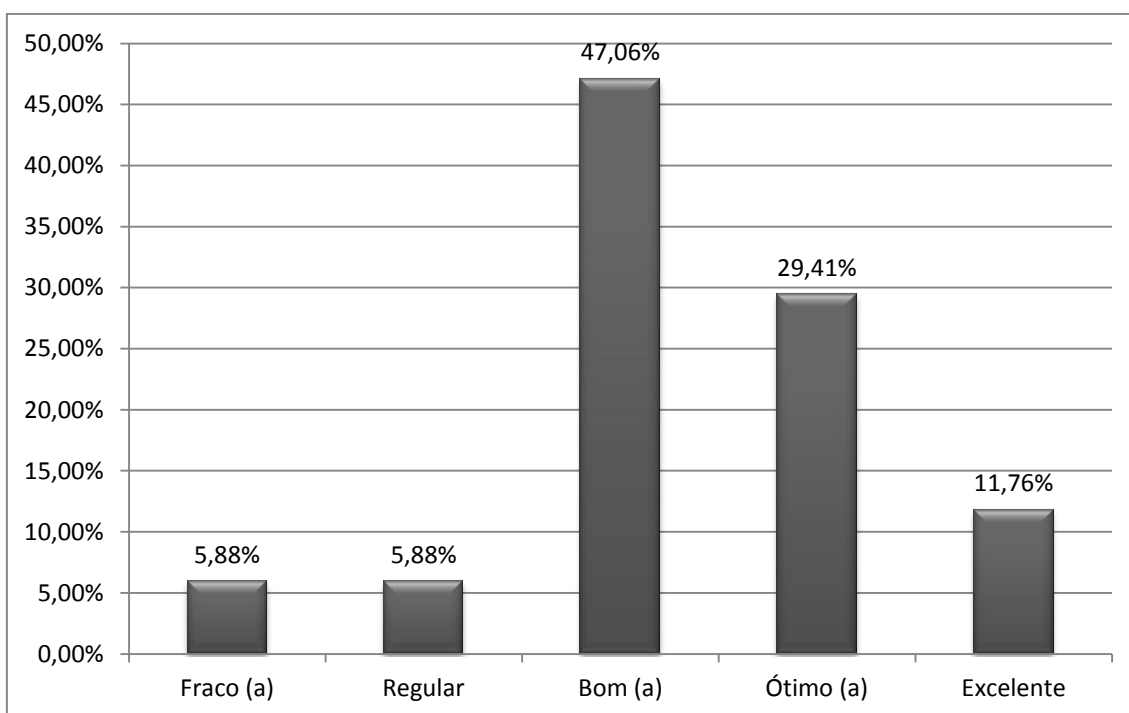
Fonte: Relatório final da CPA 2012.

**FIGURA 2 – Como se pode classificar o domínio do professor em relação ao conteúdo ministrado em sala de aula?**



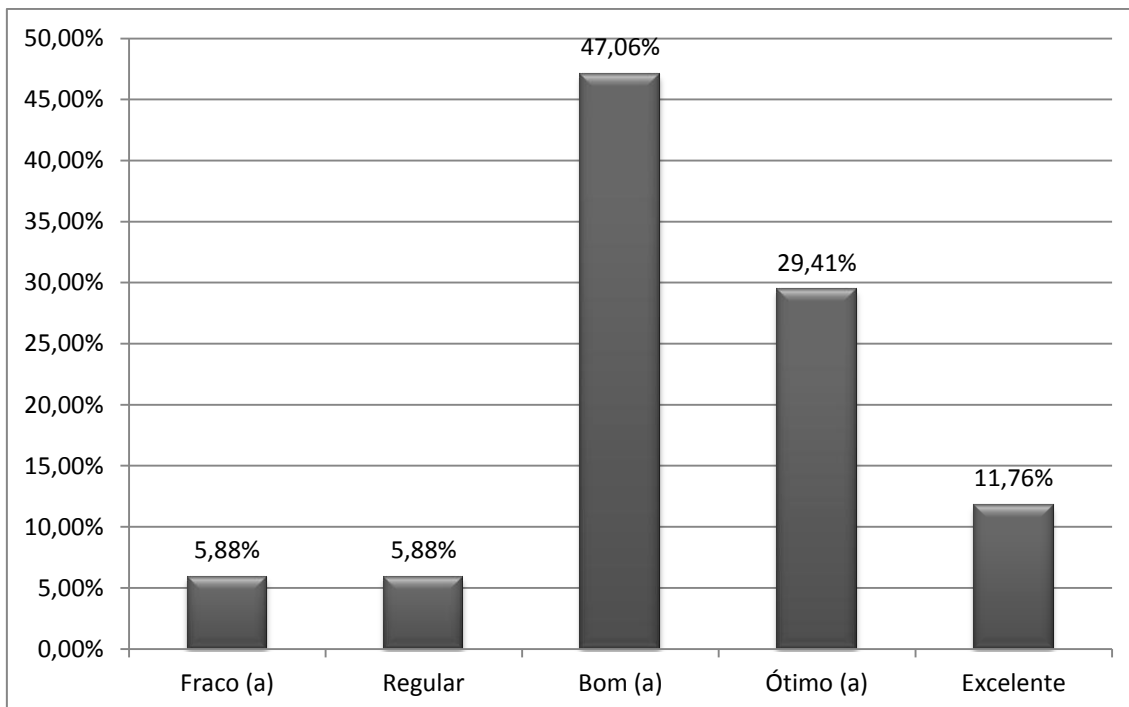
Fonte: Relatório final da CPA 2012.

**FIGURA 3 – Considero a metodologia das aulas ministradas pelo professor:**



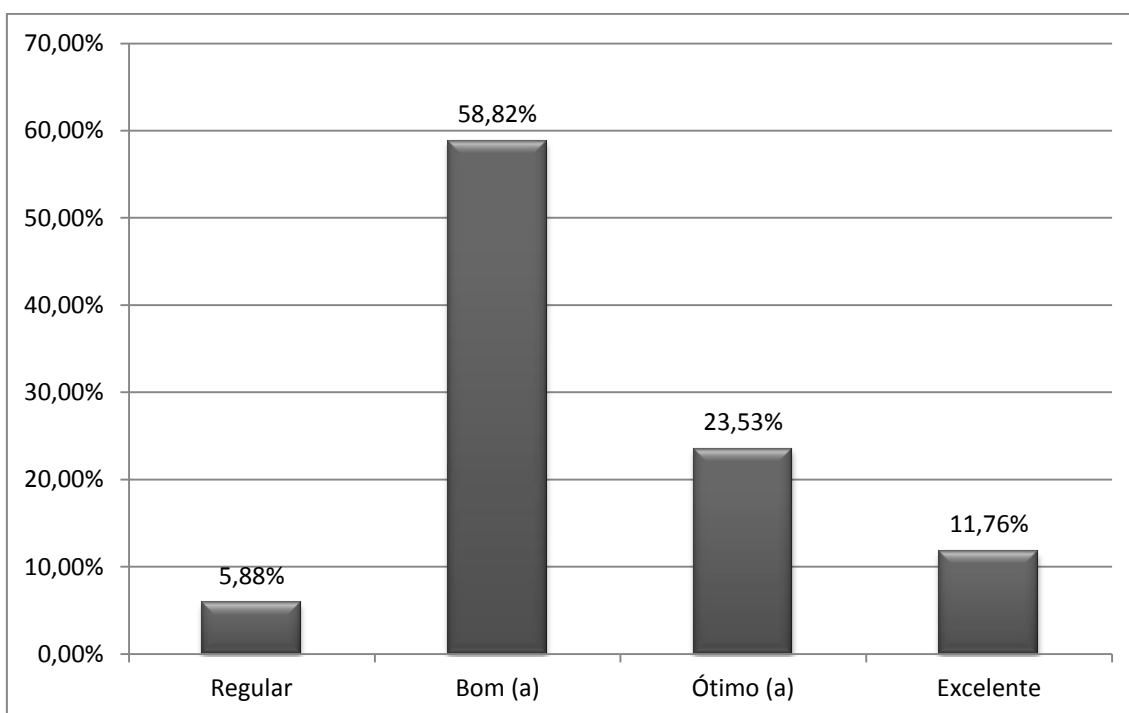
Fonte: Relatório final da CPA 2012.

**FIGURA 4 – Como você avalia a disponibilidade para atender e sanar dúvidas?**



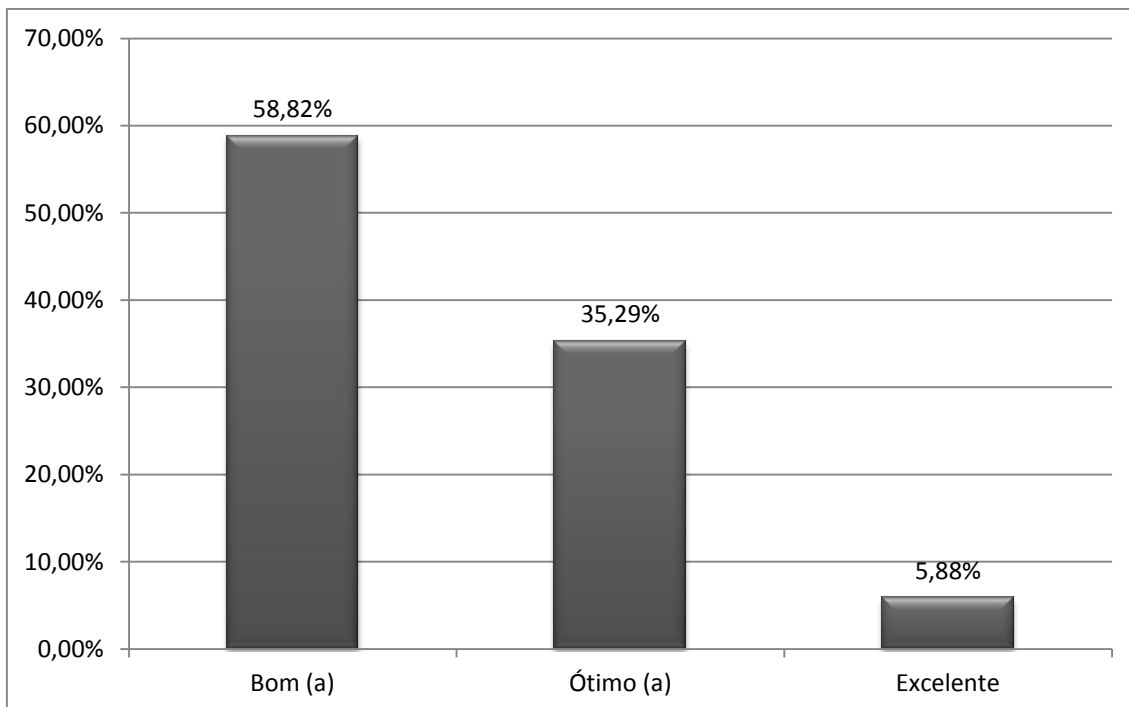
Fonte: Relatório final da CPA 2012.

**FIGURA 5 – Como você classifica os instrumentos de avaliação utilizados pelo professor?**



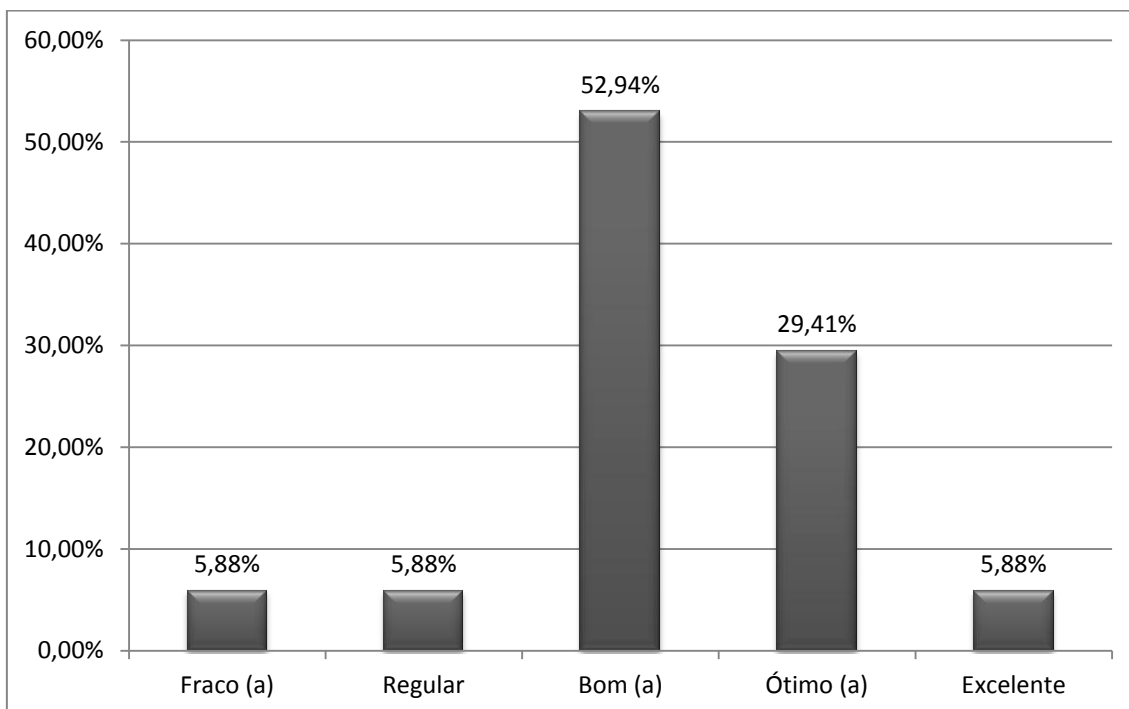
Fonte: Relatório final da CPA 2012.

**FIGURA 6 – A pontualidade e cumprimento do horário das aulas pelo professor é:**



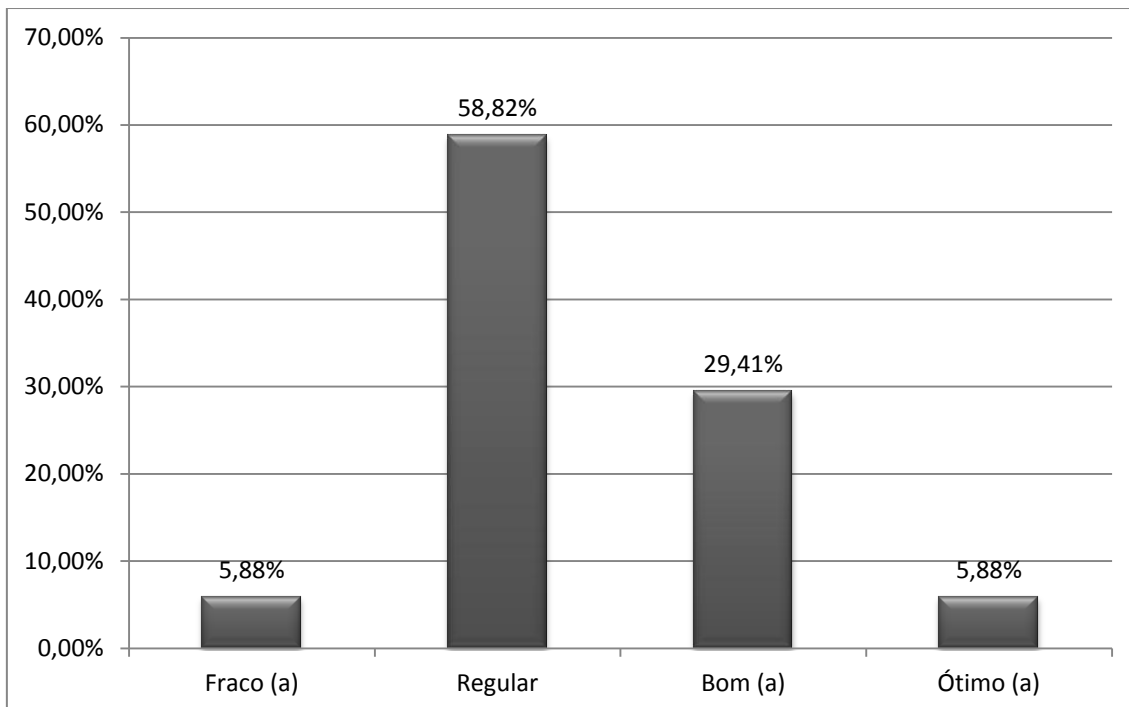
Fonte: Relatório final da CPA 2012.

**FIGURA 7 – Como você considera a relação professor – aluno?**



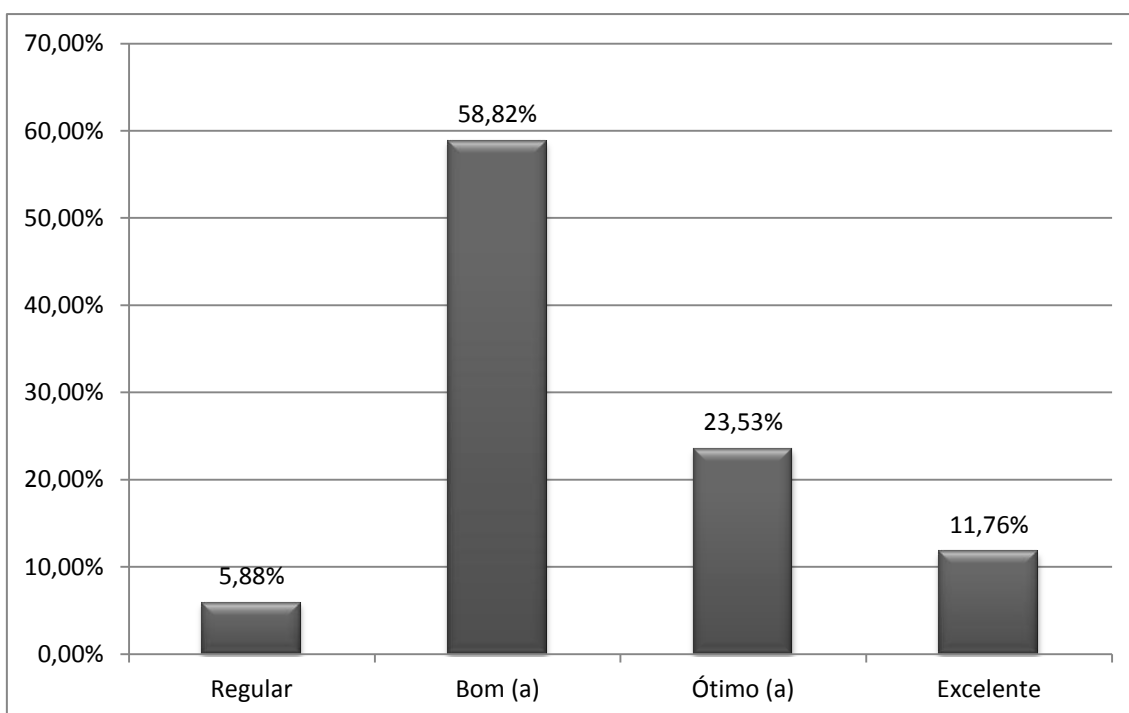
Fonte: Relatório final da CPA 2012.

**FIGURA 8 – Como você considera a integração das disciplinas (interdisciplinaridade) no período que você cursa?**



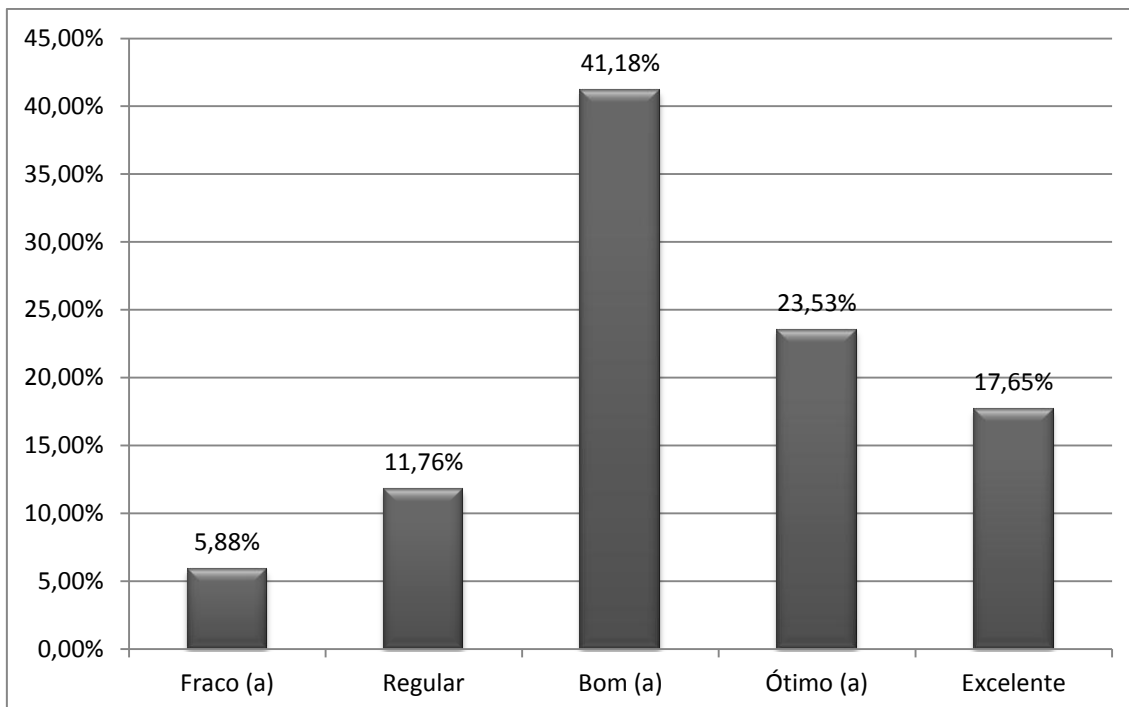
Fonte: Relatório final da CPA 2012.

**FIGURA 9 – A coerência entre os conteúdos ministrados e o plano de curso da disciplina é:**



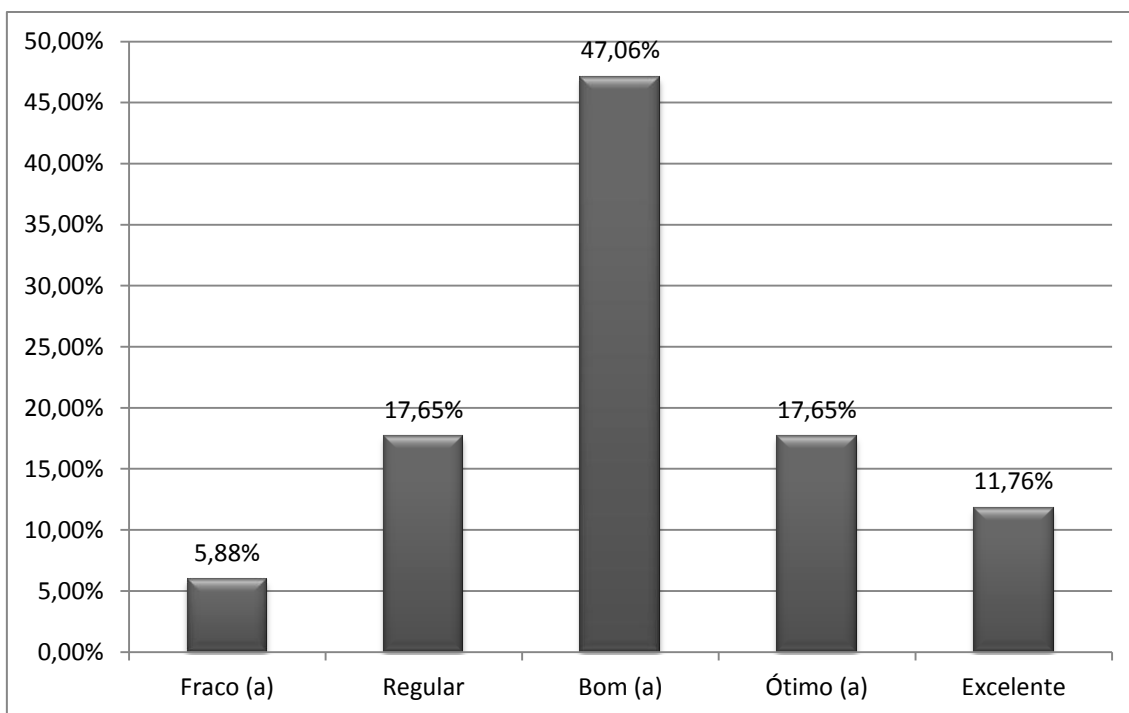
Fonte: Relatório final da CPA 2012.

**FIGURA 10 – Como você avalia o trabalho do professor com o eixo temático?**



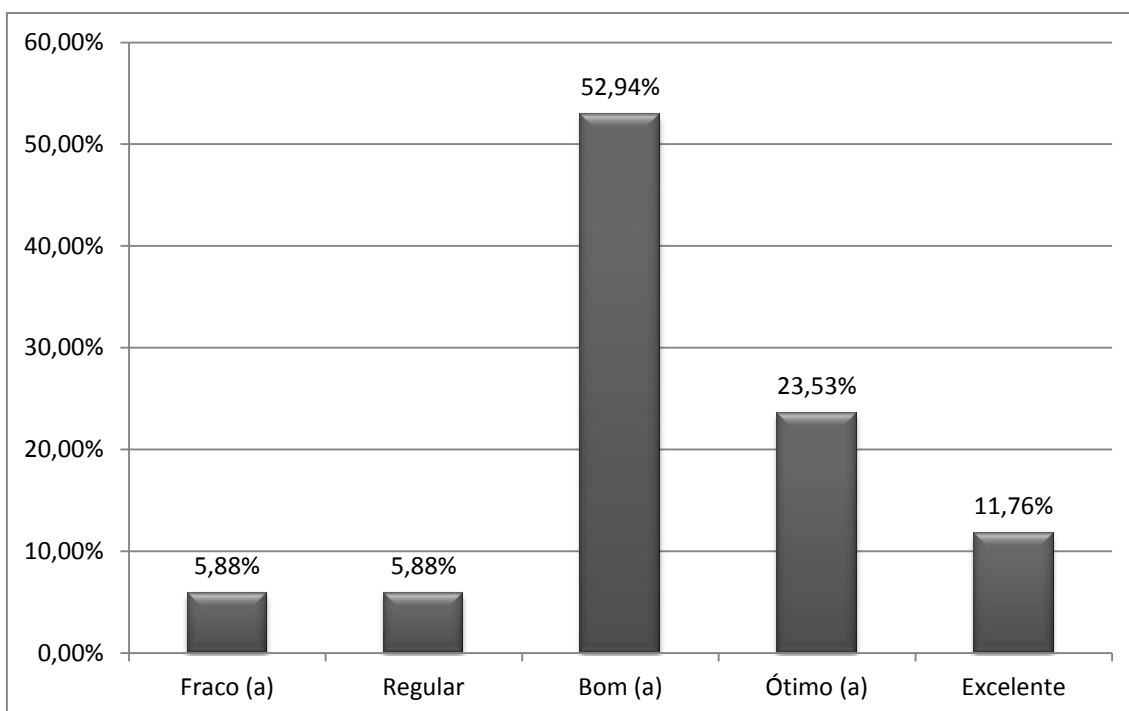
Fonte: Relatório final da CPA 2012.

**FIGURA 11 – As aulas do (a) professor (a) despertam seu interesse para o estudo e a pesquisa?**



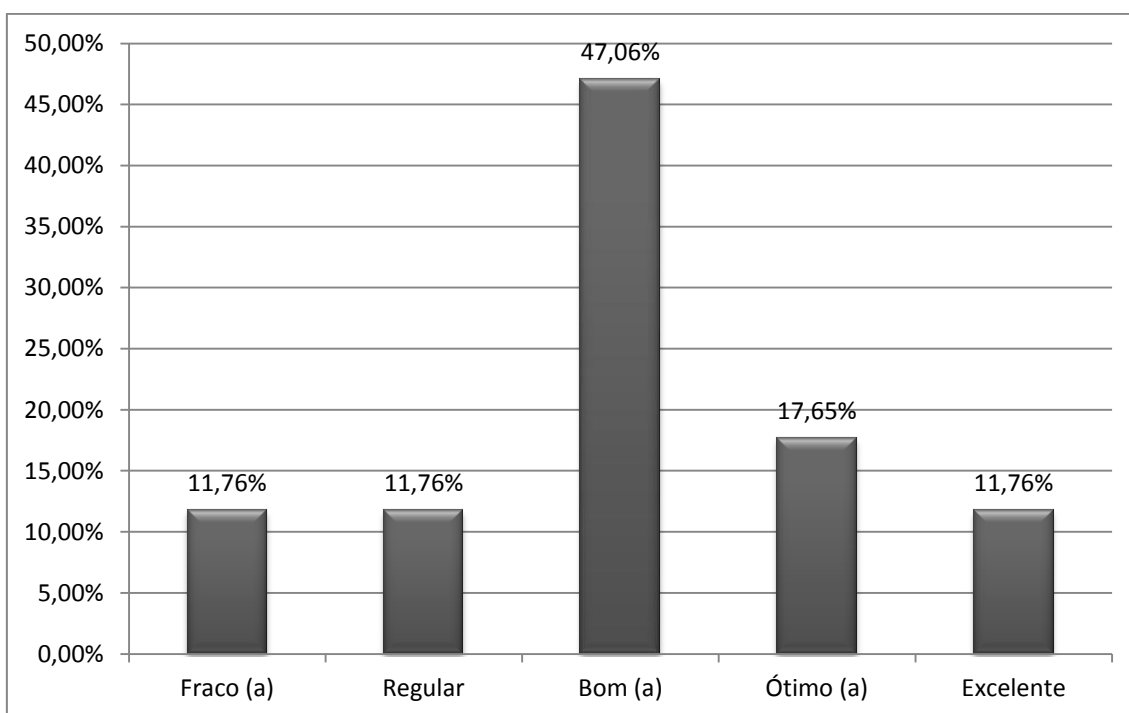
Fonte: Relatório final da CPA 2012.

**FIGURA 12 – O (a) professor (a) utiliza adequadamente os equipamentos de audiovisual (data show, vídeo, televisão, entre outros)?**



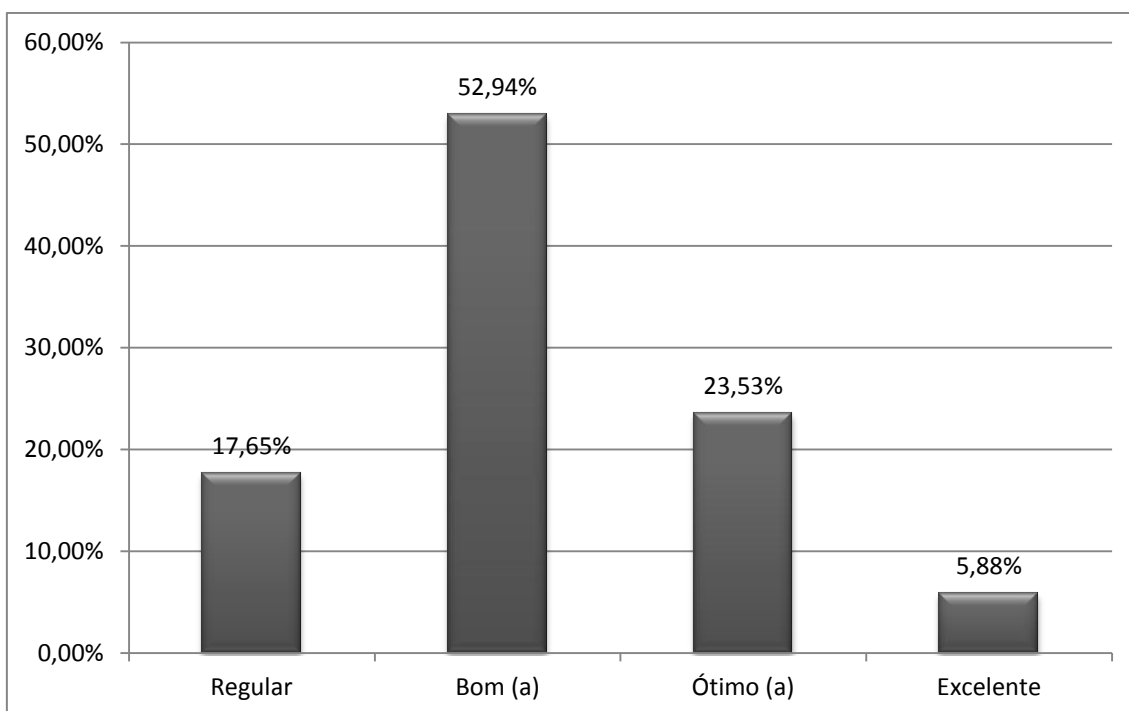
Fonte: Relatório final da CPA 2012.

**FIGURA 13 – A metodologia utilizada em sala de aula te motiva a utilizar a biblioteca, bem como fazer pesquisas?**



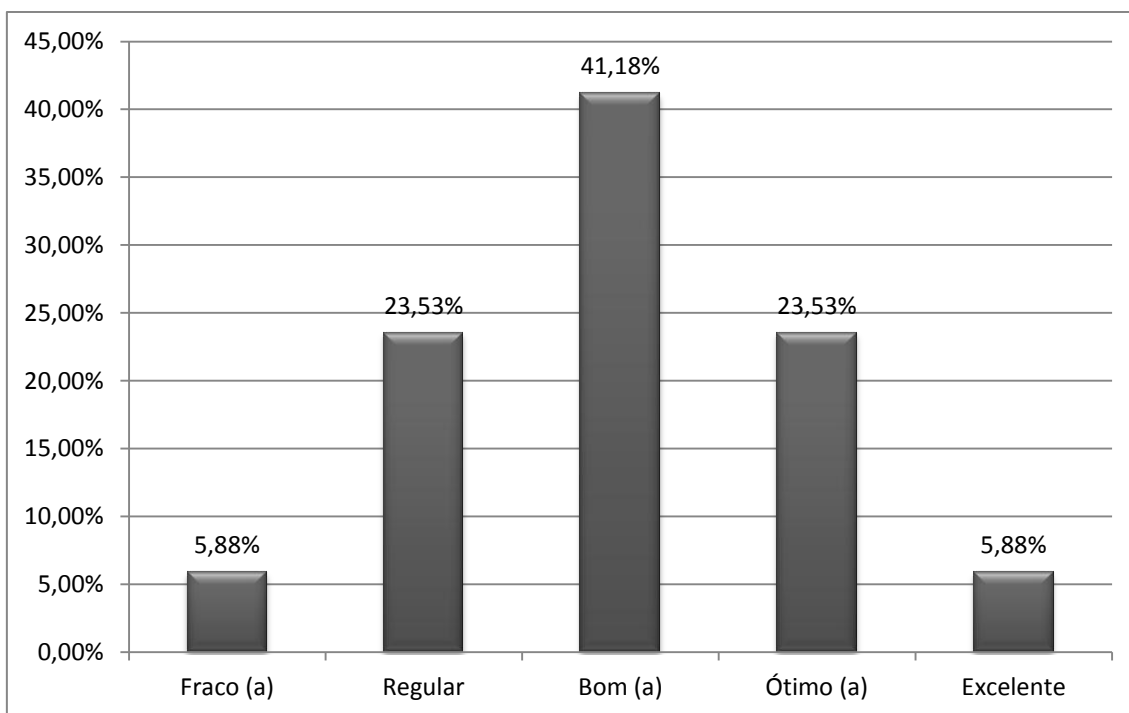
Fonte: Relatório final da CPA 2012.

**FIGURA 14 – O professor utiliza outras dinâmicas e metodologias além da aula expositiva?**



Fonte: Relatório final da CPA 2012.

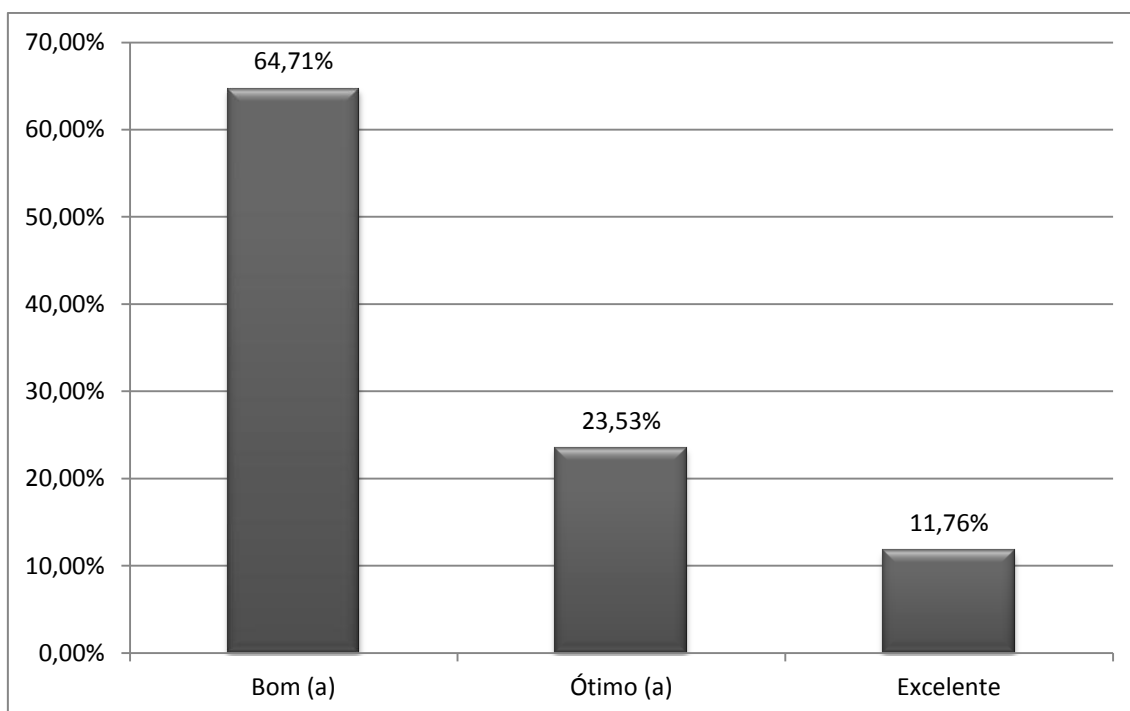
**FIGURA 15 – O professor incentiva a leitura de livros, revistas, artigos, entre outros?**



Fonte: Relatório final da CPA 2012.

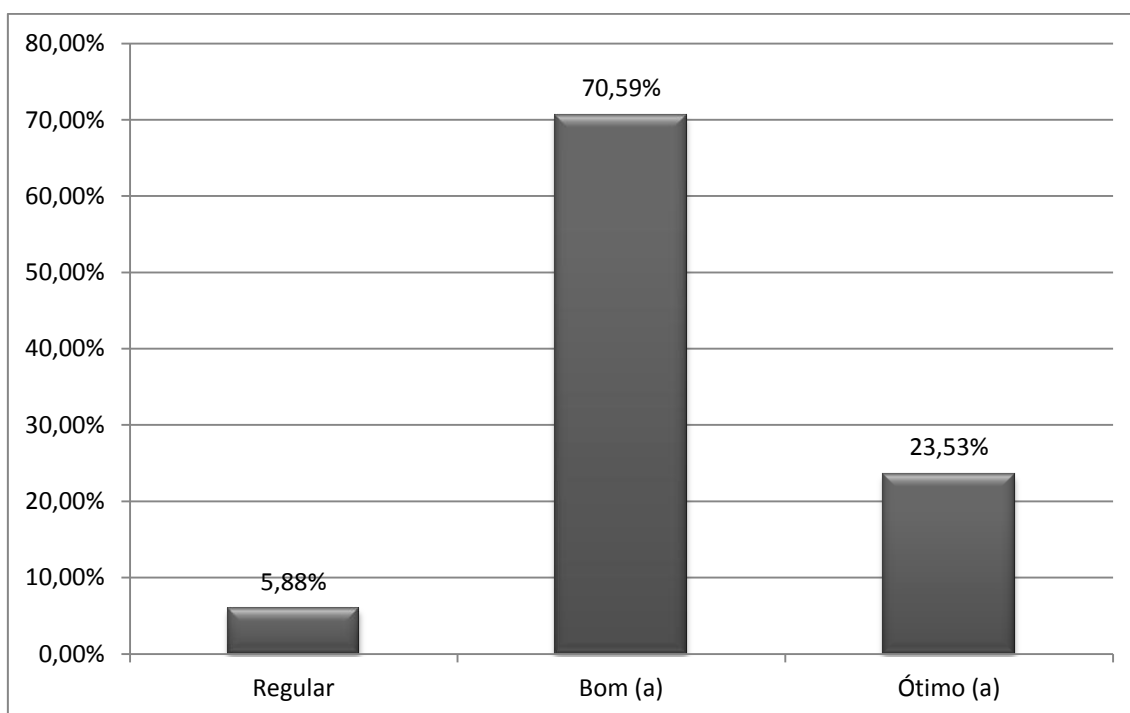


**FIGURA 16 – As atividades, trabalhos e avaliações são coerentes com o conteúdo ministrado?**



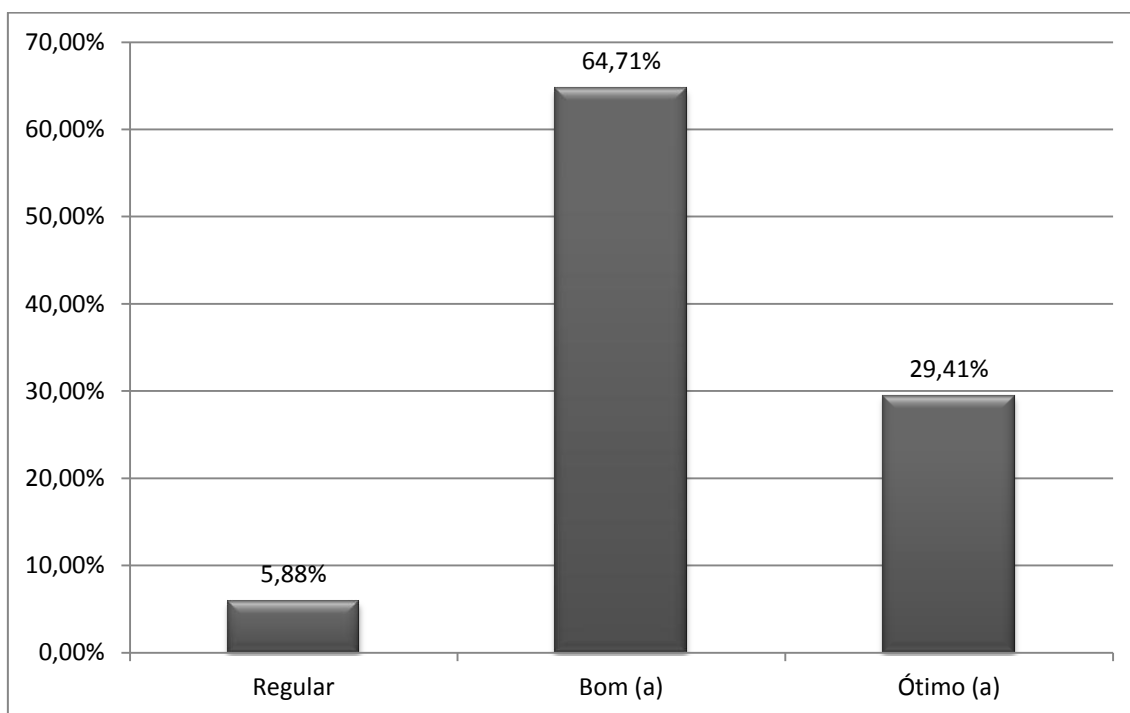
Fonte: Relatório final da CPA 2012.

**FIGURA 17 – A realização das atividades solicitadas pelo Professor, quanto a leituras, pesquisas e trabalhos, entre outros é:**



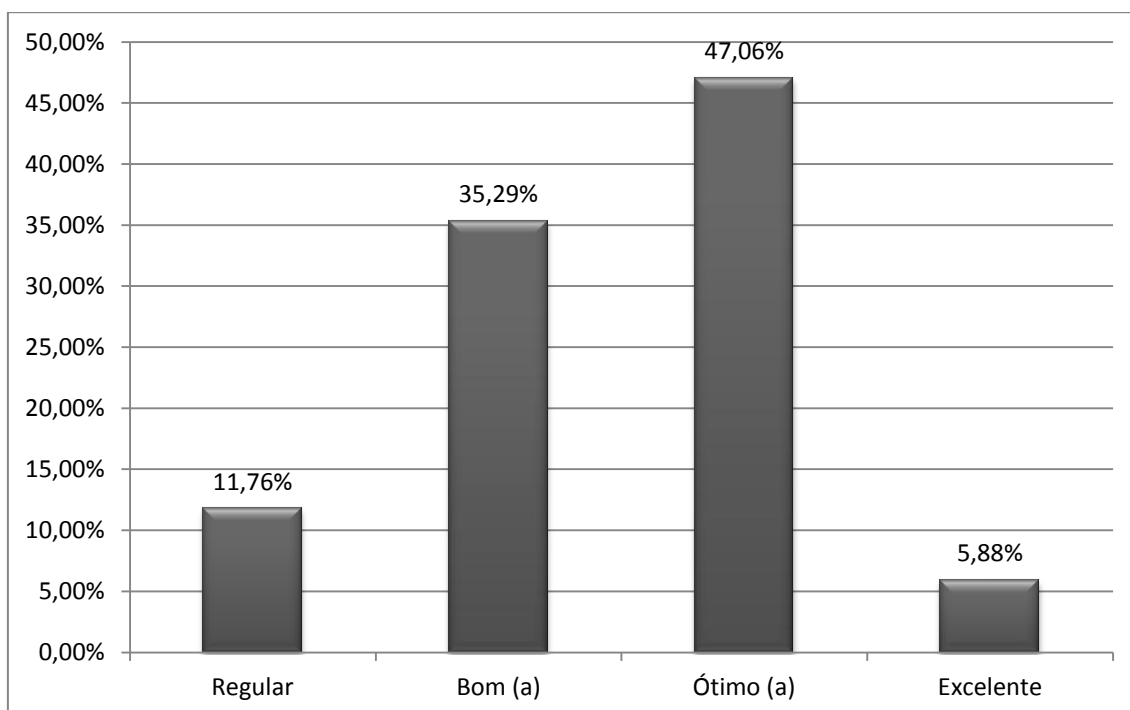
Fonte: Relatório final da CPA 2012.

**FIGURA 18 – Sua participação nas atividades em sala de aula é:**



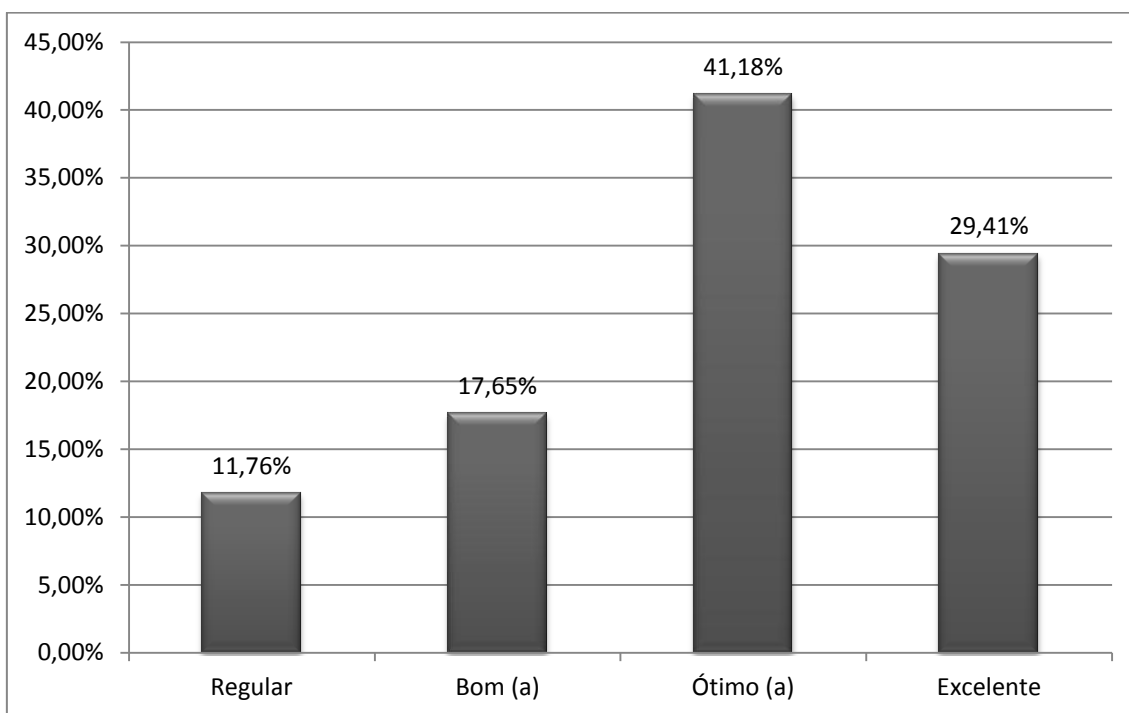
Fonte: Relatório final da CPA 2012.

**FIGURA 19 – Como você avalia o seu relacionamento com o professor?**



Fonte: Relatório final da CPA 2012.

**FIGURA 20 – Como você avalia o seu relacionamento com a turma?**



Fonte: Relatório final da CPA 2012.